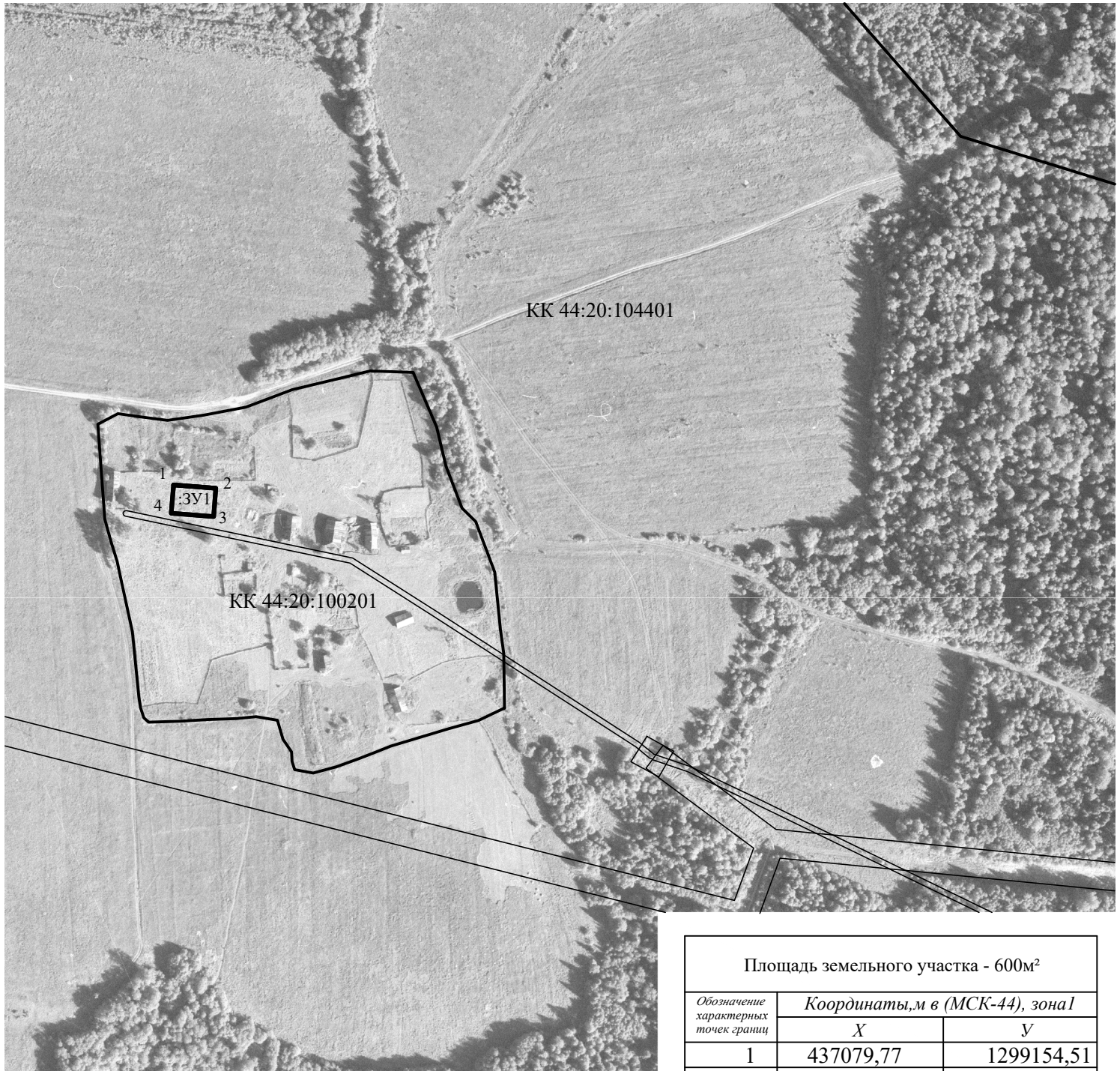


Схема расположения образуемого земельного участка на кадастровом плане территории кадастрового квартала 44:20:100201. Адрес земельного участка: Российская Федерация, Костромская область, Солигаличский муниципальный район, Солигаличское с/п, д. Костюрино, з/у5 .



Масштаб 1:4000

Условные обозначения:

:3У1 - образуемый земельный участок;
—— - граница кадастрового квартала.

Проект межевания территории отсутствует
Красных линий нет
Территориальная зона - жилая зона